

## Vizelia noue un partenariat stratégique avec le groupe ISTA-CIS

*Le leader des services immobiliers liés à la gestion des charges d'eau et d'énergie et l'éditeur français annoncent une collaboration qui démarre avec un projet d'équipement de plus de 8 000 logements HLM*

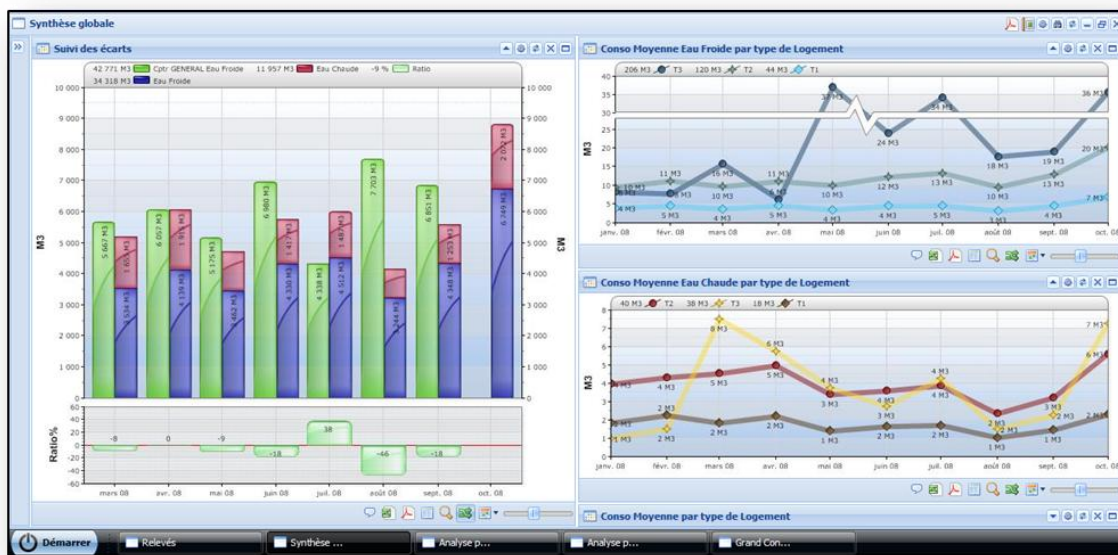
Nanterre, le 18 février 2009

Vizelia, l'éditeur de la solution Vizelia Green annonce la signature d'un partenariat avec le groupe ISTA-CIS, société spécialisée dans la gestion de la consommation d'eau, du gaz et du chauffage.

Cet accord va permettre à ISTA-CIS d'apporter un service complémentaire à ses clients Syndics et Bailleurs Sociaux en leur proposant de maîtriser au mieux la consommation énergétique de leurs parcs immobiliers.

Et à Vizelia de confirmer son expertise auprès d'organismes HLM, après le succès rencontré à Moulins :

« Nous sommes aujourd'hui très heureux d'avoir noué ce partenariat avec CIS, qui couronne de longs mois de recherche et de développement. Il va nous permettre de proposer notre solution à davantage d'organismes HLM. Cette démarche visant à réduire les consommations d'énergie s'inscrit en droite ligne des conclusions du Grenelle et participe à la restauration du pouvoir d'achat des locataires en réduisant leur facture d'énergies. » explique Fabrice Haiat, PDG de Vizelia.



En effet, avec la solution VIZELIA Green Home, le module dédié à la gestion d'organismes HLM de Vizelia, les locataires peuvent avoir accès à un portail Internet dans lequel figurent un ensemble de conseils « gestes verts », des alertes en cas de fuites ou de surconsommations et enfin la possibilité de se comparer aux autres locataires et d'échanger.

VIZELIA Green Home offre aussi un accès à d'autres populations, plus techniques :

- les équipes internes de ISTA-CIS. VIZELIA Green home leur permettant de mieux accompagner leurs clients dans leur démarche d'eco-performance,

- **les Directions Techniques des Syndics et Bailleurs sociaux pour :**
  - Superviser globalement la performance des infrastructures (fuites dans les parties communes, efficacité du système de chauffage)
  - Identifier immédiatement les logements ayant un comportement anormal et anticiper

« S'il est vrai que nous recherchions une solution permettant de mieux maîtriser les consommations d'énergie des parcs immobiliers de nos clients, il était tout aussi nécessaire, voir indispensable de trouver une plateforme capable de s'adapter à la fois aux besoins des directions techniques mais aussi des locataires. C'est la raison pour laquelle nous avons choisi l'offre Vizelia. Enrichies par l'expertise métier de ISTA-CIS, les fonctionnalités de VIZELIA Green Home permettent de mettre à disposition des locataires un portail d'informations très simple d'utilisation, mais aussi des indicateurs plus techniques destinées à nos équipes internes. » explique Gilles Gaillot, directeur marketing et développement de ISTA-CIS.

#### **A propos de Vizelia [www.vizelia.com](http://www.vizelia.com) :**

Forte de plus de 20 années d'expérience dans le domaine de la gestion technique de bâtiments, Vizelia est le leader dans l'édition et la mise en œuvre de solutions informatiques de gestion de patrimoine immobilier.

Vizelia Green, sa dernière offre logicielle, permet de collecter les consommations énergétiques, diagnostiquer les écarts, identifier les équipements responsables, fournir des rapports de rendements et optimiser l'efficacité énergétique du bâtiment en temps réel. La solution éditée par Vizelia permet ainsi réaliser jusqu'à 30% d'économie d'énergie.

Présente à Paris, Londres et Dubaï, la société emploie une quinzaine de salariés. Elle réalise un CA de 3,5 millions d'euros (prévisions juillet 2009). Vizelia compte une centaine de clients, de tous secteurs d'activité (banque/assurance, administrateur de biens, industrie, services, santé, collectivités locales et territoriales...), parmi lesquels Cisco Systems, BNP Paribas, la MAAF, l'Université de Rennes, ou la Mairie de Meylan.

#### **A propos de Ista-CIS**

Ista-CIS, est sur le marché français, le leader des services immobiliers liés à la gestion des charges d'eau et d'énergie. Filiale du Groupe Ista, leader mondial, CIS innove en permanence pour permettre à ses clients syndics et Bailleurs sociaux, de mieux maîtriser les consommations d'eau et d'énergie (chaleur, électricité, gaz) des parcs immobiliers qu'ils gèrent.

#### **Contacts Presse**

---

Candice Edery  
Consultante senior  
[candice.edery@orange.fr](mailto:candice.edery@orange.fr)  
Tél. : 01.47.63.27.62 / 06.64.99.16.75

Stéphane Cloutour  
Consultant senior  
[stephane.cloutour@wanadoo.fr](mailto:stephane.cloutour@wanadoo.fr)  
Tél. 06.89.77.16.64